



8

7

6

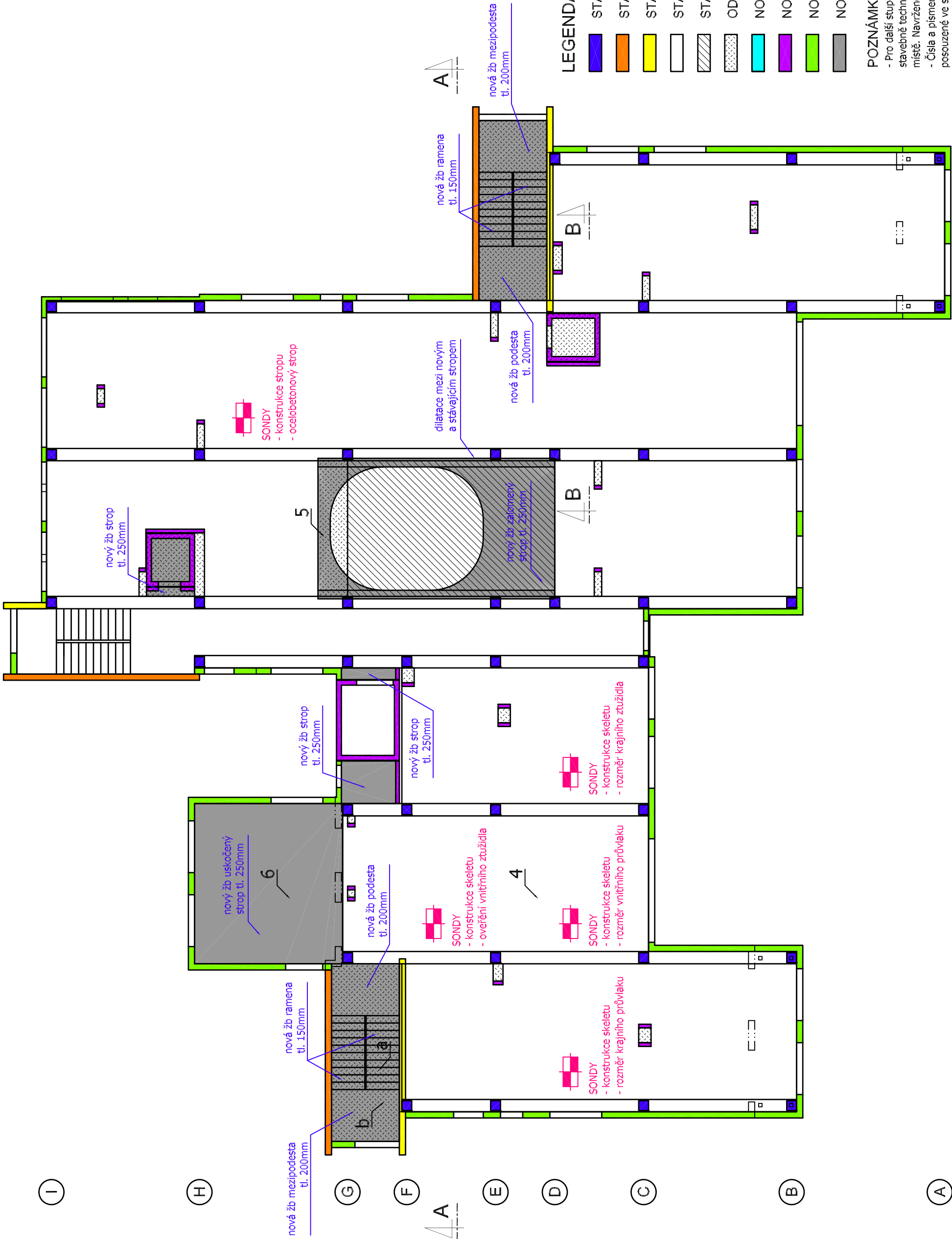
5

4

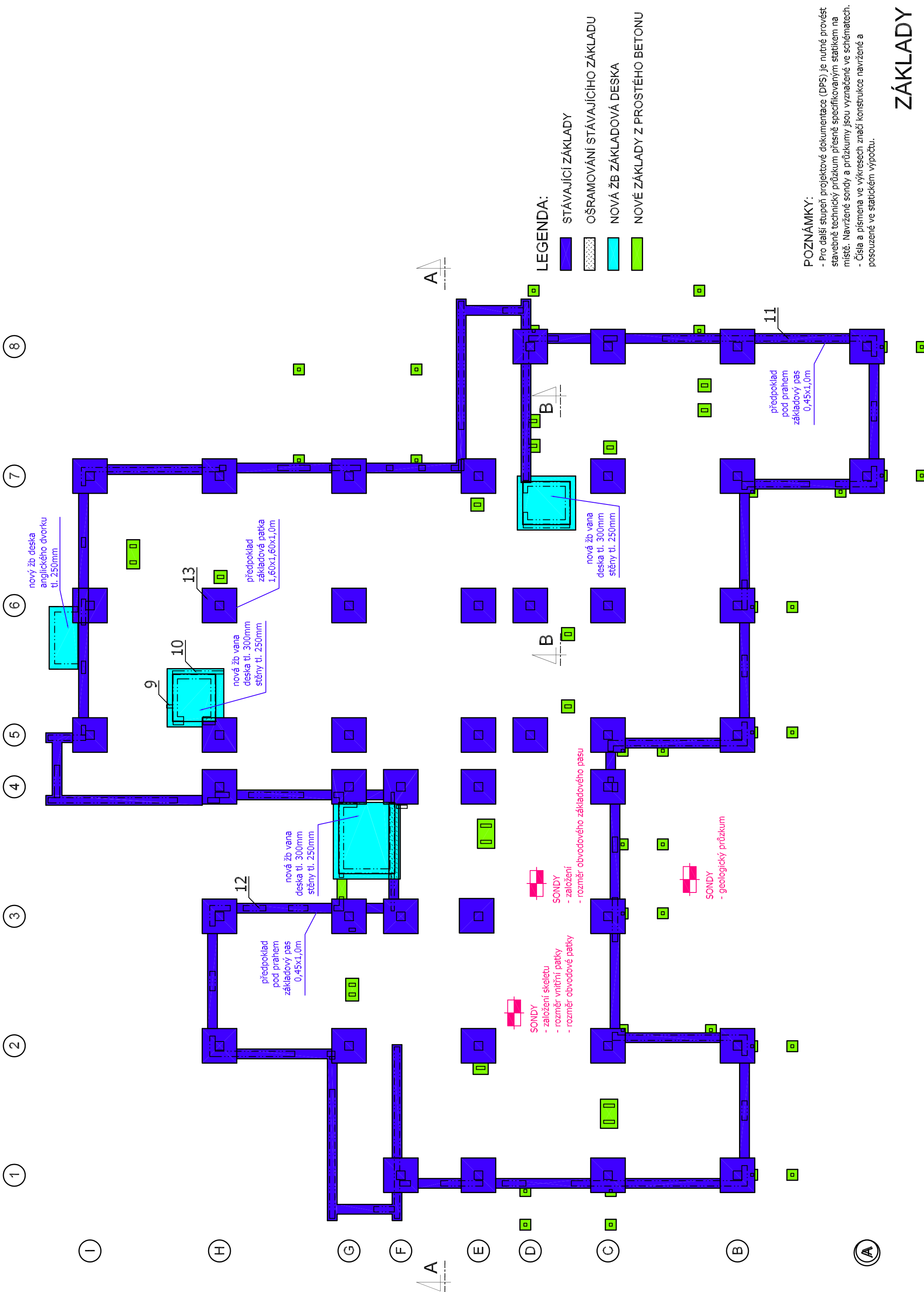
3

2

1







LEGENDA:

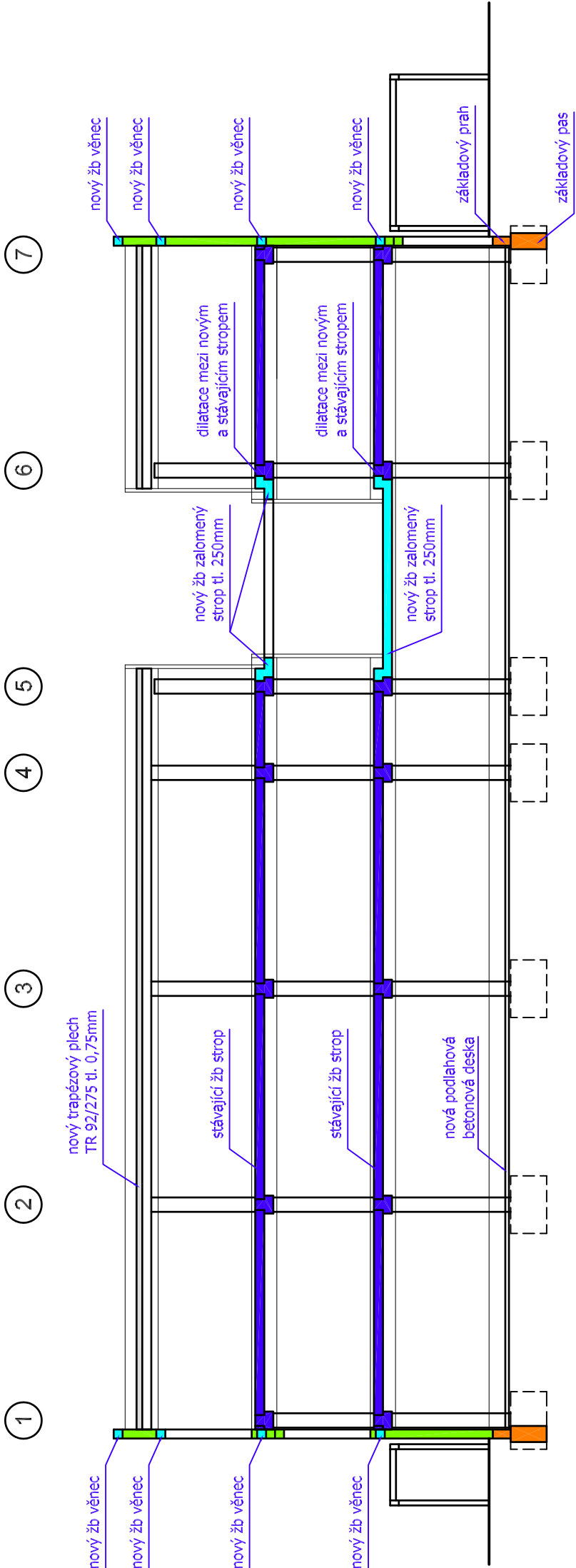
- STÁVAJÍCÍ ZÁKLADY
- OŠRAMOVÁNÍ STÁVAJÍCÍHO ZÁKLADU
- NOVÁ ŽB ZÁKLADOVÁ DESKA
- NOVÉ ZÁKLADY Z PROSTÉHO BETONU

POZNÁMKY:

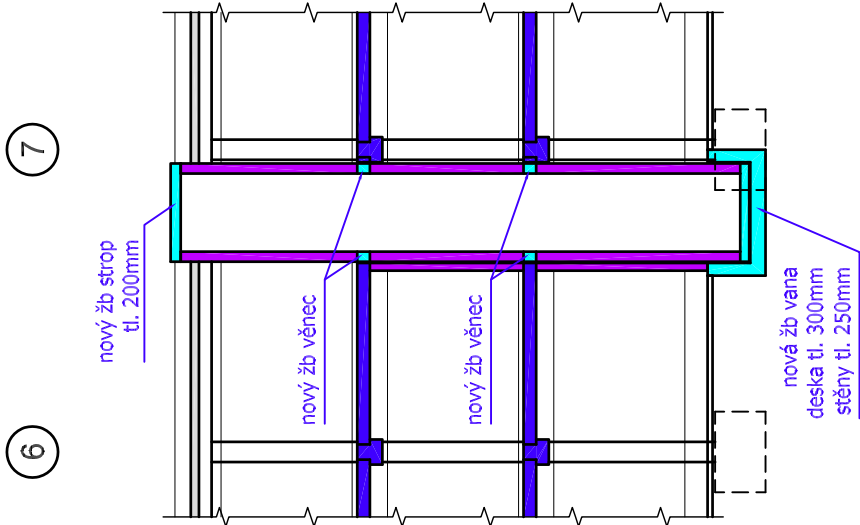
- Pro další stupeň projektové dokumentace (DPS) je nutné provést stavebně technický průzkum přesně specifikovaným statikem na místě. Navržené sondy a průřezky jsou vyznačené ve schématech.
- Číslo a písmeno ve výkresech značí konstrukce navržené a posouzené ve statickém výpočtu.

ZÁKLADY

ŘEZ A-A



ŘEZ B-B



LEGENDA:

- STÁVAJÍCÍ ŽB KONSTRUKCE
- STÁVAJÍCÍ BETONOVÉ KONSTRUKCE
- NOVÉ ŽB KONSTRUKCE
- NOVÉ ZDĚNÉ STĚNY - VPS ZDIVO
- NOVÉ ZDĚNÉ STĚNY - KERAMICKÉ ZDIVO
- NOVÝ TRAP. PLECH 92/275 tl. 0,75mm

POZNÁMKY:

- Pro další stupeň projektové dokumentace (DPS) je nutné provést stavebně technický průzkum přesně specifikovaným statikem na místě. Navržené sondy a průzkumy jsou vyznačené ve schématech.
- Čísla a písmena ve výkresech značí konstrukce navržené a posouzené ve statickém výpočtu.